

2013

 PRODUKTKATALOG

 **DUNLOP**
125TH
ANNIVERSARY

 **DUNLOP**

DRIVE WITH CONFIDENCE

Goodyear Dunlop Tires Sverige AB
Box 38181, SE-100 64 Stockholm
Tel. vxl: 08-466 20 00, Fax: 08-466 20 92
www.dunlop-tires.se

Kundservice
Tel: 020-25 50 00, Fax: 08-466 20 90
ContactCenterSverige@goodyear.com
www.tireportal.com/se



Personbil Somnardäck



SPORT MAXX RT
Överträffat grepp och bromsförmåga i höga hastigheter.

Koncept
Teknologi hämtad från motorsporten ger dina gatdäck högre prestanda.

Produkt
Överlägsna väghållning på torra vägar och inbromsning på våta eller torra vägar tack vare en ny gummiblandning som anpassar sig till vägbanan.



SPORT MAXX RACE
Gatdäck med banegenskaper

Koncept
Extrem väghållning på torra vägar utan kompromisser i våta.

Produkt
Överlägsna egenskaper på torra vägar och racingbanor tack vare en gummiblandning från motorsporten och ett styvt asymmetriskt slitbanemönster.



SPORT MAXX GT
Utmärkt däck för spännande körning.

Koncept
Ett mycket bra däck ifråga om väghållning på torra vägar.

Produkt
Asymmetrisk slitbana säkerställer exakt styrning och utmärkt stabilitet.



SPORT BLUESPONSE
En nykomling med utmärkt väghållning och bränsleeffektivitet.

Koncept
Sport BluResponse har perfekt grepp utan kompromisser.

Produkt
Tack vare en gummiblandning med låg värmealstring och UHP-teknologi för bra våtgrepp infriar Sport BluResponse förväntningarna på prestanda och bränsleeffektivitet.



STREETRESPONSE+
Bättre prestanda för stadskörning.

Koncept
Det uppgraderade StreetResponse+ ger enastående väghållning på både torra och våta vägar. Skräddarsytt för små stadsbilar.

Produkt
Lägre rullmotstånd och bättre våtgrepp tack vare uppgraderad gummiblandning.

SUV/4X4 somnardäck



GRANDTREK TOURING A/S
SUV-däck med utmärkt väghållning och komfort. Asymmetriskt mönster som anpassas efter fordonets hastighet för bästa prestanda. Passar för lyxigare stadsjeepar som körs onroad.



QUATTRO MAXX+
Suveräna köregenskaper på torrt väglag för sportiga stadsjeepar.

Koncept
Uppgraderat för bättre prestanda på våta vägar och med lägre rullmotstånd.

Produkt
Avancerat asymmetriskt slitbanemönster ger sportiga stadsjeepar rekordprestanda!



GRANDTREK AT3
Däcket som antar alla utmaningar och sedan ber om mer.

Koncept
Ett däck för fyrhjulsdrivna SUV'ar och pickup's med perfekt avvägd balans mellan on- och offroad.

Produkt
En kombination av en unik silika-gummiblandning och ett distinkt slitbanemönster säkerställer låg bullernivå, bra motstånd mot vattenplaning och grepp under en mängd förhållanden.

ULT/LT Somnardäck



ECONODRIVE
Ett däck för lätta lastbilar med potential att sänka ägandekostnaden genom bättre livslängd och lägre rullmotstånd än föregångaren. Mycket bra motstånd mot vattenplaning.





DUNLOP FIRAR 125 ÅR SOM LEDANDE INOM “RACE TO ROAD”

Dunlop är en av världens ledande tillverkare av högprestanda- och ultrahögprestandadäck med framgångar inom motorsport. Dunlops racingerfarenhet har lett till nyskapande teknologier för däck som används på vanliga personbilar.

I 125 år har Dunlop fokuserat på att maximera körupplevelsen genom att erbjuda alla typer av förare, men i synnerhet körentusiaster, den senaste däckteknologins prestanda och hållbarhet. På sitt 125:e år kommer Dunlop inte bara blicka tillbaka på sitt arv inom racing och ute på vägarna, utan även blicka framåt mot vad vi vill åstadkomma under de kommande 125 åren.

Prestanda utan kompromisser.

Uppfinnaren av det pneumatiska däckets och har även delat av sitt fokus på bränsleeffektivitet och alternativa energikällor –

på racingbanan och ute på vägarna. Dunlops primära fokus är att nå resultat utan att kompromissa med prestanda överlag. Även om Dunlop har utvecklat teknologi för hybridbilar, elbilar och bilar med alternativa bränslekällor i årtal, så fick det ytterligare en skjuts när Dunlops motorsportsdivision officiellt meddelade att den skulle leverera däck till GreenGT H2, den första vätgasdrivna bilen i Le Mans.

I början av 2013 lanserades Dunlops nya högprestandadäck. Det BA-graderade däckets Sport BluResponse baseras på teknologin från BluResponse AA.

Vi ses på vägarna!

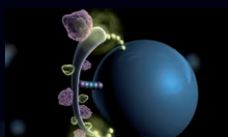
”Tillsammans har vi spelat en avgörande roll när det gäller att sätta nya standarder och skapa nya förväntningar. Det är ett tillvägagångssätt vi kommer att fortsätta med, och lanseringen av Dunlop Sport BluResponse är inget undantag – toppgraderade däck – men vi har så mycket mer än det att ge. Det är det vi kallar 'prestanda utan kompromisser'”

Sanjay Khanna,
Managing Director, Dunlop Brand EMEA



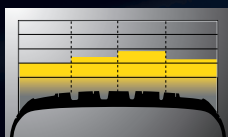
StreetResponse+

Standarddäck för
kräsna förare



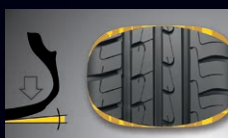
AVANCERAD GUMMIBLANDNING

Minskar däckets rullmotstånd.



VARIABELT "LAND-TO-SEA" FÖRHÅLLANDE

Förbättrar stabiliteten och ger bättre motstånd mot vattenplaning.

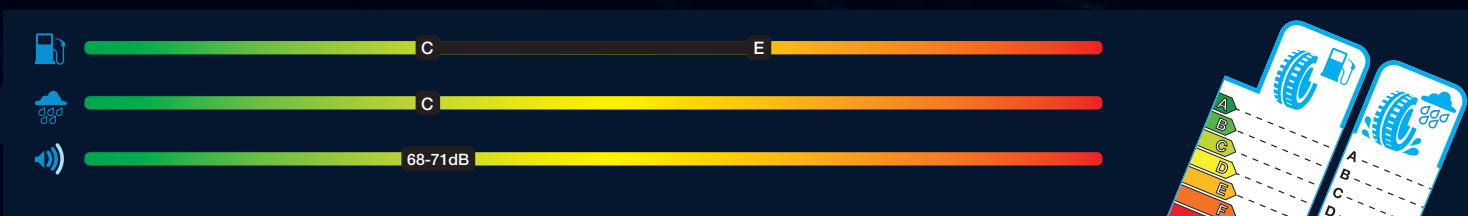


MER FYRKANTIGT FOTAVTRYCK

Bättre stabilitet och styrprecision.



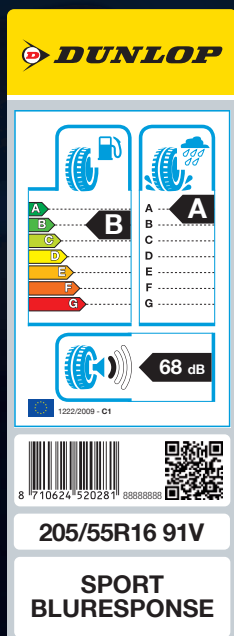
EU-DÄCKMÄRKNINGEN



Informationen i detta material är giltigt från utfärdandedatumet. Graderingen kan variera beroende på däckets dimension. För mer detaljerad och uppdaterad information, vänligen kontakta din återförsäljare eller besök www.dunlop-tires.se

Sport BluResponse

10 % bättre bromsförmåga i vata jämfört med konkurrenternas genomsnitt*



Enastående testresultat i nya däckmärkningen, främst BA-graderingar

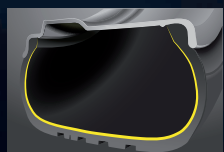
NYHET



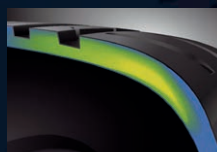
"SHORT BRAKING BLOCKS" Med större basradie som hindrar mönsterblockens bakre kant från att lyfta vid hög belastning och på så vis ger bättre bromsförmåga.



UHP-INSPIRERAD GUMMI-BLANDNING Polymerer från motorsporten ger bättre anpassningsförmåga till vägbanan och ökar våtgreppet och bromsegenskaperna



OPTIMERAD FORM OCH KONSTRUKTION Sänker rullmotståndet genom att begränsa stommens deformation och minska dess vikt



UNDRE GUMMI-BLANDNING SOM MINSKAR VÄRMEALSTRINGEN Bättre molekylbindning som minskar värmealstringen och därmed ger lägre rullmotstånd



EU-DÄCKMÄRKNINGEN



Informationen i detta material är giltigt från utfärdandedatumet. Graderingen kan variera beroende på däckets dimension. För mer detaljerad och uppdaterad information, vänligen kontakta din återförsäljare eller besök www.dunlop-tires.se
 * Jämfört med genomsnittliga prestanda hos fyra ledande konkurrenter. Testat av TÜV SÜD Automotive i september 2012 på uppdrag av Goodyear Dunlop. Däckstorlek: 205/55 R16 91V; testbil: VW Golf; testplatser: Mireval (Frankrike), Papenburg (Tyskland) och Garching (Tyskland); rapport nr: 76249744.

TESTVINNARE

Sport Maxx RT är det senaste i raden av våra testvinnande UHP-däck.

Sport Maxx RT har bevisat sin prestanda i objektiva tester som visar att däckets är både underhållande, säkert, bränslesnålt och komfortabelt.

"Bästa däckets i bromsning på torrt, väghållning på torrt, rullmotstånd och ljudnivå".

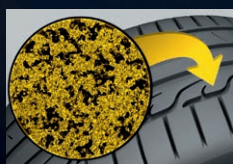
Testvinnare L'argus #13 september 2012

Sport Maxx RT

”Dynamisk och sportig väghållning på våta och torra vägar, bra stabilitet och kort bromssträcka i väta”.

Autobild #9-2012

**TEST-
VINNARE**



ADAPTIV GUMMIBLANDNING

Stärker greppet genom att anpassa sig till vägens mikrostruktur för bättre kontakt.



SKULDERBLOCK

Med hög styvhet och stor gummivolym för styrrespons och grepp i kurvor.



”SHORT BRAKING BLOCKS”

Med större basradie som hindrar mönsterblockens bakre kant från att lyfta vid hög belastning och på så vis ge bättre bromsförmåga.

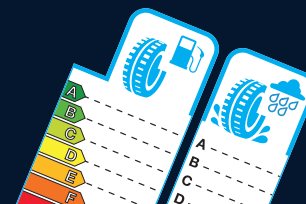
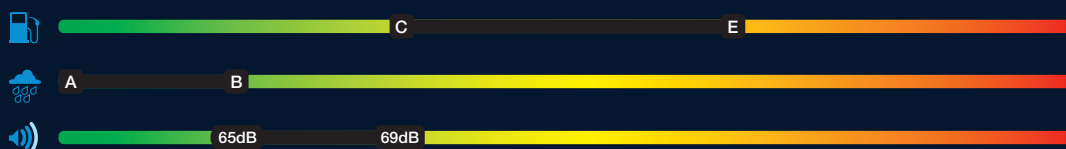


KONSTRUKTION MED LÅG VIKT

Ger skarp väghållning och lägre rullmotstånd för lägre bränsleförbrukning.



EU-DÄCKMÄRKNINGEN



Sport Maxx Race

Gatdäck med extremt torrgrepp och bankörningskapacitet.

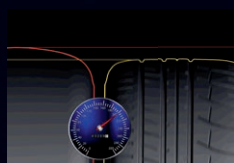
Nya Sport Maxx Race är det perfekta valet för den seriösa sportbilsföraren som vill köra sin bil både på väg och bana.



ASYMMETRISKT DÄCKMÖNSTER. Massiva yttre skulderblock (i rött) ger bättre kurvtagningsgrepp och fyra runtomgående kanaler (i blått) tränger effektivt undan vatten.



GUMMIBLANDNING FRÅN MOTORSPORTEN. En gummiblandning från motorsporten, som innehåller racingtestad polymer och en greppstärkande mjukgörare, ger bättre anpassning till vägbanan.



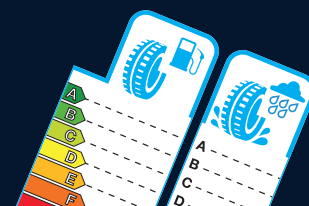
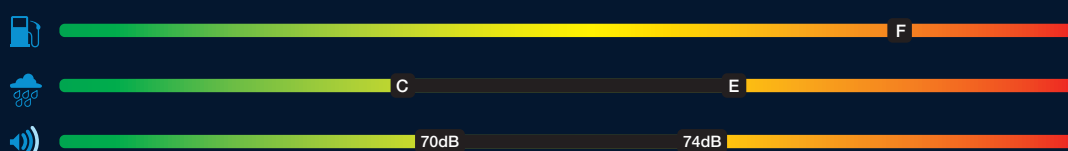
HYBRID FÖRSTÄRKNINGSBÄLTE MED NYLON OCH ARAMIDFIBER. Minskar dynamisk utvidgning vid höga hastigheter och ger överlägsen stabilitet.



- Framtagen för de mest prestigefyllda sportbilstillverkarna.
- Utmärkt väghållning på torra vägar.
- Utmärkta banegenskaper.

SPORT MAXX *Race*

EU-DÄCKMÄRKNINGEN



Quattro Maxx+

Suveräna köregenskaper på torrt väglag för sportiga SUVAR.

”Mycket god bromsförmåga på våta och torra vägar, bra köregenskaper under alla förhållanden, hög komfort.”

Auto Motor & Sport #10/2011.
Test av sommarkäck för SUVAR.

UPPGRADERAT



PININFARINA DESIGN

Snygg sidväggsdesign höjer utseendet på bilen.



DUBBEL GUMMI-BLANDNING

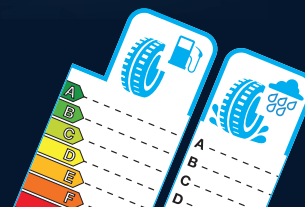
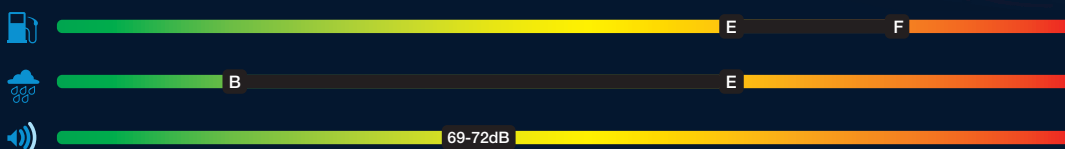
i slitbanan för enastående grepp under våta och torra förhållanden.

- Uppdaterat för att ge lägre rullmotstånd och ännu bättre våtgrepp.
- Styvt asymmetriskt slitbanemönster förvandlar kurvtagningskraft till kurvtagningshastighet.
- Olika gummiblandningar i slitbanemönstret (insida/utsida) för bäst prestanda på våta och torra vägar.

ORIGINAL EQUIPPED:



EU-DÄCKMÄRKNINGEN





Välkommen till den största förändringen i däckbranschen på 50 år!

En ny lag har stiftats av EU och från och med den 1 november i år måste varje nytt däck* som säljs i Europa vara tydligt märkt. Det här obligatoriska direktivet innebär tydliga klassificeringar för rullmotstånd (bränsleeffektivitet), våtgrepp (bromsförmåga) och yttre rullningsbuller. Målet är att göra vägtransporter säkrare, mer ekonomiska och mindre skadliga för miljön genom att främja bränsleeffektiva och säkra däck med låg bullernivå.

Vi hjälper dig och dina medarbetare att sätta er in i de nya däckmärkningskraven och förbereda din verksamhet på dess effekter på branschen. Det råder ingen tvekan om att däckmärkningskraven kommer innebära en stor förändring för din verksamhet. Vi tror att det är en förändring till det bättre!

Vilket ansvar har jag?

Ditt största ansvar gentemot kunden är vid försäljningstillfället och köptillfället. Glöm inte att du enligt lag måste se till att kunderna informeras ordentligt under försäljningsprocessens tre huvudsteg.

1. Du måste säkerställa att däckprodukterna är tydligt märkta. Samtliga däckprodukter som omfattas av lagstiftningen måste vara försedda med däckmärkningsetiketter på slitbanan eller så måste märkningsinformationen finnas väl synlig i närheten av däcken. Om informationen inte är synlig för kunderna måste de förses med informationen innan köpet genomförs.

2. Du måste informera kunderna under försäljningsprocessen. Det är obligatoriskt att säkerställa att samtliga kunder görs medvetna om däckmärkningsklassificeringsinformationen under köpprocessen. Det gäller oavsett om däckmärkningsinformationen är synlig eller inte.

3. Du måste tillhandahålla en bekräftelse på, eller med, kundens kvitto/faktura.

- Genom att inkludera informationen på kundens kvitto eller faktura, eller
- Genom att överlämna ett separat informationsblad med däckmärkningsinformationen.

Som en av våra viktiga kunder finns vi här för att hjälpa dig sätta dig in i all komplicerad lagstiftning. Under våren kommer du kunna ta del av:

- Kundfoldrar
- Försäljningsmaterial
- En återförsäljarguide
- Webbstudier

Håll ögonen öppna efter fler uppdateringar från Goodyear Dunlop Nordic om däcklagstiftningen – kommer snart! Vi hjälper dig hela vägen.

Dra nytta av däckmärkningskraven för att öka marginalerna och lönsamheten. Införandet av däckmärkningskraven kommer att ge kunderna information som är: jämförbar, tillförlitlig och objektiv. Kunderna kommer därigenom tydligare kunna se fördelarna med att betala mer för bättre däck, vilket leder till att de blir nöjdare.

Viktigt!

Den nya lagstiftningen är främst framtagen för sommardäck och europeiska dubbfria vinterdäck. Eftersom utveckling för prestanda på is står i motsatsförhållande till prestanda och rullmotstånd i våta kan nordiska dubbfria däck ha en lägre klassificering på dessa områden. Dubbdäck omfattas inte av lagen.

*Reglerna gäller endast personbilsdäck (C1), däck för lätta kommersiella fordon (C2) och däck för tunga kommersiella fordon (C3).



Snäppet vassare: 3/15/50



Som däckexperter går vi steget längre. 3/15/50: hela historien bakom däcken som gör körningen trivsamt.

Syftet med EU:s däckmärkningsregler är att tillhandahålla prestandauppgifter som är jämförbara, tillförlitliga och objektiva. Märkningen är en bra utgångspunkt för kunderna att skaffa sig information, med det ska hållas i åtanke att den inte säger allt som de behöver känna till.

Exempel på märkning enligt EU-publikation nr 1222-2009, format enligt bilaga II artikel 1 och 2 i direktivet. Resultatet som visas i det här exemplet på EU:s däckmärkning är endast indikativt. Exemplet ges endast i allmänna informations- och utbildningssyften.

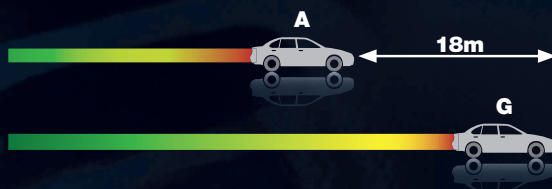
3

Den standardiserade däckmärkningen som infördes med EU-förordning 1222/2009 ger information om tre prestandaegenskaper för däck:



Bränsleeffektivitet

Märkningen upplyser om skillnaden i bränsleförbrukning på grund av däckens rullmotstånd. Skillnaden mellan bilar med G- respektive A-klassade däck kan vara upp till 7,5 % lägre bränsleförbrukning, vilket innebär en besparing på 300 euro under däckets livslängd*.



Grepp på vått väglag

Märkningen ger information om den absoluta bromssträckan för en personbil som färdas i 80 km/h på vått väglag. Skillnaden mellan bilar med F- respektive A-klassade däck är upp till 18 meter kortare bromssträcka, vilket är lika långt som åtta Smartbilar.



Externt rullningsbuller

Klassificeringen av ett däckets externa rullningsbuller uttrycks i decibel (dB) åtföljt av en, två eller tre ljudvågor. En våg anger bästa prestanda, medan två innebär ungefär dubbla bullernivån och tre innebär fyra gånger så hög bullernivå.

15

Tidskrifter testar totalt 15 kriterier.

(exempelvis väghållning och bromsförmåga på torra vägar, stabilitet i höga hastigheter och egenskaper vid vinterkörning)

50

Dunlops ingenjörer testar över 50 prestandaparametrar under utvecklingen av våra premiumdäck.

(exempelvis vattenplaning i kurvor och på raksträckor, drivgrepp, avancerad väghållning, väghållning och bromsförmåga på snö och is, intern bullernivå och livslängd)

* Enligt Europeiska kommissionens miljöbedömning SEC (2008) 2860

Läs mer om EU:s däckmärkningsregler på dunlop.eu/eutirelabel

Belastningsindex (LI)

Index	kg	Index	kg	Index	kg	Index	kg	Index	kg	Index	kg	Index	kg
0	45	40	140	80	450	120	1400	160	4500	200	14000	240	45000
1	46	41	145	81	462	121	1450	161	4625	201	14500	241	46250
2	48	42	150	82	475	122	1500	162	4750	202	15000	242	47500
3	49	43	155	83	487	123	1550	163	4875	203	15500	243	48750
4	50	44	160	84	500	124	1600	164	5000	204	16000	244	50000
5	52	45	165	85	515	125	1650	165	5150	205	16500	245	51500
6	53	46	170	86	530	126	1700	166	5300	206	17000	246	53000
7	55	47	175	87	545	127	1750	167	5450	207	17500	247	54500
8	56	48	180	88	560	128	1800	168	5600	208	18000	248	56000
9	58	49	185	89	580	129	1850	169	5800	209	18500	249	58000
10	60	50	190	90	600	130	1900	170	6000	210	19000	250	60000
11	62	51	195	91	615	131	1950	171	6150	211	19500	251	61500
12	63	52	200	92	630	132	2000	172	6300	212	20000	252	63000
13	65	53	206	93	650	133	2060	173	6500	213	20600	253	65000
14	67	54	212	94	670	134	2120	174	6700	214	21200	254	67000
15	69	55	218	95	690	135	2180	175	6900	215	21800	255	69000
16	71	56	224	96	710	136	2240	176	7100	216	22400	256	71000
17	73	57	230	97	730	137	2300	177	7300	217	23000	257	73000
18	75	58	236	98	750	138	2360	178	7500	218	23600	258	75000
19	78	59	243	99	775	139	2430	179	7750	219	24300	259	77500
20	80	60	250	100	800	140	2500	180	8000	220	25000	260	80000
21	83	61	257	101	825	141	2575	181	8250	221	25750	261	82500
22	85	62	265	102	850	142	2650	182	8500	222	26500	262	85000
23	88	63	272	103	875	143	2725	183	8750	223	27250	263	87500
24	90	64	280	104	900	144	2800	184	9000	224	28000	264	90000
25	93	65	290	105	925	145	2900	185	9250	225	29000	265	92500
26	95	66	300	106	950	146	3000	186	9500	226	30000	266	95000
27	98	67	307	107	975	147	3075	187	9750	227	30750	267	97500
28	100	68	315	108	1000	148	3150	188	10000	228	31500	268	100000
29	103	69	325	109	1030	149	3250	189	10300	229	32500	269	103000
30	106	70	335	110	1060	150	3350	190	10600	230	33500	270	106000
31	109	71	345	111	1090	151	3450	191	10900	231	34500	271	109000
32	112	72	355	112	1120	152	3550	192	11200	232	35500	272	112000
33	115	73	365	113	1150	153	3650	193	11500	233	36500	273	115000
34	118	74	375	114	1180	154	3750	194	11800	234	37500	274	118000
35	121	75	387	115	1215	155	3875	195	12150	235	38750	275	121000
36	125	76	400	116	1250	156	4000	196	12500	236	40000	276	125000
37	128	77	412	117	1285	157	4125	197	12850	237	41250	277	128500
38	132	78	425	118	1320	158	4250	198	13200	238	42500	278	132000
39	136	79	437	119	1360	159	4375	199	13600	239	43750	279	136000

Luftryckstabeller

kpa	bar	lbsin2* (p.s.i.)	kg/ cm2*
100	1,0	15	1,0
150	1,5	22	1,5
200	2,0	29	2,0
250	2,5	36	2,6
300	3,0	44	3,1
350	3,5	51	3,6
400	4,0	58	4,1
450	4,5	65	4,6
500	5,0	73	5,1
550	5,5	80	5,6
600	6,0	87	6,1
650	6,5	94	6,6
700	7,0	102	7,1
750	7,5	109	7,7
800	8,0	116	8,2
850	8,5	123	8,7
900	9,0	131	9,2
950	9,5	138	9,7
1000	10,5	145	10,2
1050	10,5	152	10,7

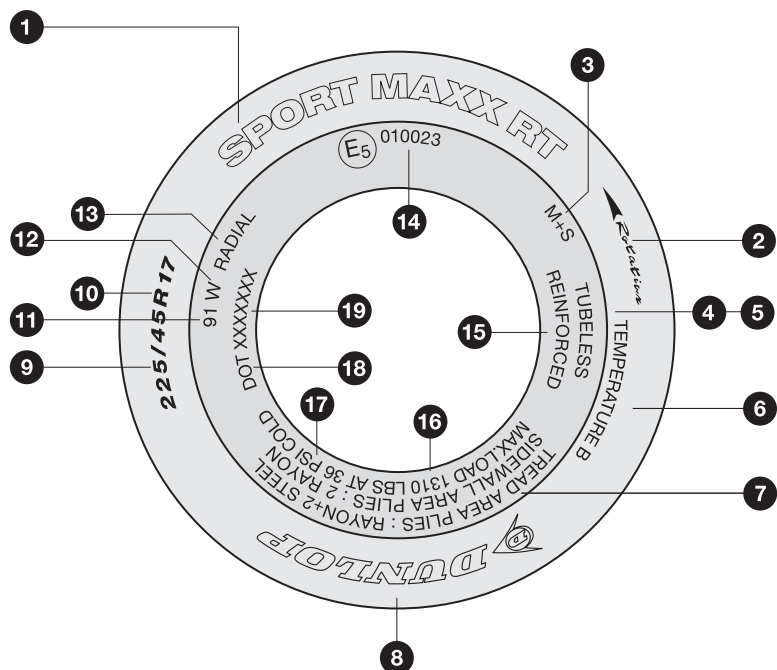
Hastighetsindex (SI)

Hastighets- symbol	Hastighet
M	130
N	140
P	150
Q	160
R	170
S	180
T	190
U	200
H	210
V	240
W	<270
Z	>240
Y	≤300

Märkningar på sidväggen

Här är exempel på märkning som förekommer på däck.

1. Produktnamn
2. Rotationsriktning
3. Typbeteckning – vinterdäck
4. Slanglöst (i förekommande fall)
5. Slangdäck (i förekommande fall)
6. Egenskaper
7. Kordmaterial (antal lager sida + slitbana)
8. Fabrikantnamn
9. Storleksbeteckning
10. Typ av konstruktion (radial / diagonal)
11. Belastningskod (load index)
12. Hastighetskod
13. Radial (i förekommande fall)
14. ECE godkännande nr.
15. Förstärkning (RF) i förekommande fall
16. Max belastning (USA)
17. Max lufttryck (USA)
18. DOT-märkning
19. Serienummer (Tillverkningsdatum vecka/år)



Goodyear Dunlop allmänna försäljningsvillkor

A. Allmänna villkor

Avtalsstruktur

Dessa allmänna försäljningsvillkor ska tillämpas vid all försäljning och leverans av produkter ("Produkterna") från GOODYEAR DUNLOP TIRES SVERIGE AB ("GD") till köparen ("Köparen"). De allmänna försäljningsvillkoren tillsammans med beställning och eventuell orderbekräftelse benämns nedan gemensamt "Avtalet". Avtalsvillkor som strider mot innehållet i dessa villkor, t.ex. i form av inköpsvillkor eller andra villkor som bifogas eller hänvisas till i Köparens beställning, ska endast äga tillämpning om sådana villkor skriftligen godkänns av registrerad firmatecknare för GD.

Avsnitt C (Återförsäljarvillkor) gäller endast under förutsättning att separat skriftligt återförsäljar- eller distributionsavtal inte träffats mellan GD och Köparen.

Villkorsändring, överlåtelse m.m.

Alla skriftliga eller muntliga åtaganden och utfästelser som föregått Avtalet ersätts av innehållet i dessa allmänna försäljningsvillkor. GD förbehåller sig rätten att ändra dessa villkor genom skriftligt meddelande till Köparen. Sådana ändringar träder ikraft tidigast fyrtiofem (45) dagar från meddelandet. Köparen får inte överlåta eller pantsätta sina rättigheter och/eller skyldigheter enligt Avtalet, helt eller delvis, utan GD:s skriftliga godkännande i förväg.

Tillämplig lag och tvistlösning

Avtalet ska tolkas och tillämpas i enlighet med svensk rätt, utan beaktande av dess lagvalsregler. Eventuella tvister ska avgöras av allmän domstol i Sverige där Stockholms tingsrätt ska vara första instans.

B. Leveransvillkor m.m.

Beställning och orderbekräftelse

Vid GD:s mottagande av Köparens beställning bekräftas beställningen enligt GD:s rutiner från tid till annan. Köparen accepterar att sådana orderbekräftelse kan ske muntligen eller skriftligen per post, e-mail eller annat elektroniskt gränssnitt. Köparen kan alltid begära skriftlig orderbekräftelse genom att kontakta GD:s kundtjänst.

Leveransvillkor

Produkterna levereras CPT (Incoterms 2010) till av Köparen angiven leveransadress, om inte annat har överenskommit. Leveransdatum anges endast i informationssyfte och är inte bindande för GD, om inte annat har meddelats skriftligen av GD. Om inte GD meddelat sådant leveransdatum så är Köparen inte berättigad att vägra orderbekräftelse kan ske muntligen eller skriftligen per post, e-mail eller annat elektroniskt gränssnitt. Köparen kan alltid begära skriftlig orderbekräftelse genom att kontakta GD:s kundtjänst.

Äganderättsförbehåll

GD förbehåller sig äganderätten till Produkterna till dess de är till fullo betalda. GD är berättigad att återta Produkter för det fall Köparen inte i rätt tid erlägger full betalning för Produkterna. Om och i den mån GD:s äganderättsförbehåll inte kan tillämpas p.g.a. tvingande lagstiftning eller annars, åtar sig Köparen att inte lämna Produkterna i pant eller erbjuda Produkterna som säkerhet till någon tredje part innan GD mottagit full betalning för Produkterna. Detta innebär att Köparen härmed oåterkalleligen och ovillkorligen överlåter till GD samtliga intäkter som är resultat av konsumtion, vidareförsäljning eller förädling av Produkterna.

Priser

Produkterna säljs till de priser som gäller på dagen för leveransen enligt GD:s vid denna tidpunkt gällande prislista. Om priset som gäller vid dagen för ordern avviker med mer än 10% från det pris som gäller vid dagen för leveransen ska GD meddela köparen om detta. Köparen äger då, under förutsättning att skriftligt meddelande därom lämnas till GD senast tio(10) arbetsdagar innan omnämnd prisförändring träder i kraft, rätt att avbeställa ordern. Tillämpliga priser inkluderar inte skatter eller andra tillämpliga kostnader. Sådana poster anges separat på GD:s faktura, om inte annat överenskommit skriftligen med GD.

Betalningsvillkor och avgifter

Standardbetalningsvillkor är trettio (30) dagar netto från fakturadatum, om inte annat avtalats. Klagomål på fakturor från GD ska framställas senast fem (5) arbetsdagar från dagen för mottagande av faktura. Produkterna ska betalas på det sätt som GD anvisar från tid till annan. Om betalning inte har mottagits inom föreskriven tid äger GD rätt att (i) debitera dröjsmålsränta om LIBOR 12 månader + åttio (8) procentenheter, (ii) debitera påminnelse- och förseningsavgifter, och/eller (iii) tills vidare stoppa tillverkning och/eller leverans av utestående order från Köparen till dess GD erhåller förskotts betalning eller annan av GD godtagbar garanti, och/eller (iv) säga upp Avtalet.

Returer

Returer godkänns endast om de i förväg har accepterats av GD. I händelse av en retur är GD berättigad att göra avdrag för eventuella brister. GD har rätt att kräva att Köparen be-reder GD tillfälle att genomföra inspektion av Produkterna på plats hos Köparen. Eventuell returkostnad debiteras Köparen, om returen inte föranleds av reklamation som godkänts av GD.

Begränsad garanti

Produkterna omfattas av GD:s officiella europeiska garantiprogram, vilket finns tillgängligt på <http://bmc.goodyear.com/nordic/keyword.html?currentContainerId=5262>. Dessa allmänna försäljningsvillkor ska inte i något avseende utöka eller förändra GD:s åtaganden eller ansvar för Produkterna enligt GD officiella garantiprogram. GD garanterar vidare att Produkterna levereras fria från pant eller annan säkerhet som är okänd för Köparen. Garantiansvar för GD förutsätter Köparens skriftliga reklamation inom skälig tid, dock senast åtta(8) dagar från det att Köparen fått kännedom, eller borde haft kännedom, om den aktuella garantibristen. GD är inte ansvarigt för några fel som är hänförliga till Köparen eller till tredje part eller som är orsakade av, inklusive men inte begränsat till, felaktigt handhavande eller lagerhållande eller överdrivet användande av Produkterna. Vidare är GD inte ansvarigt för fel som orsakats på grund av att Köparen eller annan tredje part inte har följt de instruktioner som getts av GD. Med undantag för GD:s officiella garantiprogram, ersätter innehållet i denna punkt alla andra skriftliga eller icke-skriftliga, uttryckliga eller underförstådda garantier.

Oaktat det ovanstående, är Köparen skyldig att skriftligen reklamera Produkter med böjd kantråd, deformationer däck eller köldsprickor till GD senast inom åtta (8) dagar från leverans för att sådana fel kunna göras gällande gentemot GD. Produkter med mindre sidväggsdeformationer ska inte under några omständigheter anses felaktiga.

Ansvarsbegränsning

GD:s ansvar under Avtalet är begränsat till ovanstående garanti. Såsom exklusiv påföljd vid garantibrist kan GD välja att (i) utföra omleverans, (ii) reparera Produkterna, (iii) utge kontant återbetalning, eller (iv) ge ersättning i form av kostnadsfria Produkter upp till ett värde motsvarande det som Köparen erlagt i form av betalning för Produkterna som var behäftade med garantibrist. Sådan omleverans, reparation, återbetalning eller ersättning är villkorad av att Köparen reklameras fel eller brist inom den tid som anges i dessa allmänna villkor. Underlåtenhet av Köparen att reklamera inom den föreskrivna tiden innebär att Köparen avstår från alla krav härunder i förhållande till Produkterna. Om så krävs av GD ska alla Produkter som avviker från vad som garanteras returneras till GD. Hämtning av returen anordnas av GD. För ej godkänd reklamation då Köparen vill returnera Produkt, står Köparen själv för frakten.

GD ansvarar inte för indirekt skada eller förlust av något slag, såsom ersättning för förlorad vinst. GD är inte heller skyldigt att betala ersättning för förlust eller skada som uppkommer p.g.a. Kundens skyldighet att betala kompensation till tredje part.

Hävning

GD förbehåller sig rätten att häva en godkänd beställning eller Avtalet i dess helhet omedelbart för det fall Köparen bryter mot Avtalet och inte avhjälper det inom trettio (30) kalenderdagar från att GD skriftligen underrättat Köparen om avtalsbrottet. Sådant meddelande ska inte påverka GD:s rätt att kräva skadestånd eller annan ekonomisk kompensation p.g.a. Köparens avtalsbrott. GD förbehåller sig även rätten att omedelbart häva godkänd beställning eller Avtalet i dess helhet om Köparen blir föremål för något av följande: (i) Köparens verksamhet upphör, (ii) Köparen ställer in sina betalningar, (iii) Köparen träder i likvidation eller inleder företagsrekonstruktion, (iv) Köparen upptar förhandlingar med borgenär om ackord eller (v) Köparen på annat sätt kan anses insolvent.

Hävning enligt denna punkt medför inte under några omständigheter skyldighet för GD:s att utge kompensation till Köparen, och begränsar inte heller GD:s möjlighet att kräva skadestånd eller annan ekonomisk kompensation p.g.a. den händelse som berättigat GD att häva beställningen eller Avtalet.

Patent och varumärken

GD fransägar sig alla skriftliga eller muntliga, uttryckliga eller underförstådda garantier mot patentintrång med avseende på användningen av Produkterna. Samtliga logotyper, varumärken eller produktbenämningar som anges på Produkter utgör GD:s skyddade immateriella rättigheter. Användning, reproduktion eller representation i dess helhet eller delvis av dessa logotyper, varumärken eller produktbenämningar, oavsett i vilken form det sker, är förbjuden om inte sådan användning skriftligen godkänts av GD i förväg. Köparen åtar sig vidare att inte avlägsna eller ändra GD:s märkning av Produkterna.

Force majeure

GD är befriat från att fullgöra sina förpliktelser enligt Avtalet, och äger rätt att ställa in Köparens bekräftade beställning utan ersättningskyldighet, vid händelse av force majeure såsom strejk, översvämning och brand, krig, upplopp, avbrott i transporter, brist på råmaterial eller energikällor, väsentlig olycka vilken påverkar underleverantörers produktion, konkurs eller tvångslikvidation hos underleverantör, olyckor av vilket slag de än är, myndighetsbeslut som påverkar tillverkning och lagerhållning av Produkterna och, i allmänhet, sådana händelser som var oförutsedda vid tiden för beställning vilka förhindrar eller försvårar tillverkning, transport eller leverans av Produkterna till Köparen.

Anti-korruption

Köparen åtar sig att inte utföra, eller annars medverka till, bedräglig, missvisande, olaglig eller oetisk verksamhet i samband med utförandet av Köparens skyldigheter enligt Avtalet. De transaktioner som förutses i Avtalet ska utföras på ett sätt som inte orsakar eller medför att GD, eller annat bolag i samma koncern som GD, överträder eller bryter mot GD:s anti-korruptionspolicy, som finns tillgänglig på Köparens begäran. Köparen accepterar att på GD:s skriftliga begäran (1) tillställa GD ett årligt compliance-intyg med det innehåll som GD föreskriver, (2) möjliggöra för GD att, med skäligt varsel, granska Köparens bokföring och arkiv på Köparens kontor för det begränsade ändamålet att verifiera uppfyllelse av GD:s anti-korruptionspolicy, och (3) möjliggöra för en tredje part att genomföra granskning av Köparens bokföring och arkiv om GD har anledning att misstänka att en överträdelse av GD:s anti-korruptionspolicy har skett eller kan ske.

Utän begränsning av GD:s övriga rättigheter eller möjligheter att göra gällande andra påföljder, accepterar Köparen att överträdelse av detta avsnitt av Köparen, eller tredje part som företräder Köparen, utgör rättslig grund för GD att säga upp Avtalet och alla övriga eventuella avtal med Köparen utan skyldighet för GD att ersätta Köparen.

C. Återförsäljarvillkor

Avtalsförhållande och avtalstid

GD förbehåller sig rätten att godkänna alla kunder innan en beställning bekräftas av GD. Om en beställning bekräftas av GD, godkänns Köparen som återförsäljare av Produkterna varvid ett återförsäljarförhållande uppkommer mellan parterna. Detta kan bl.a. berättiga Köparen till bonus enligt GD:s vid var tid gällande bonusprogram för återförsäljare. Att vara godkänd återförsäljare innebär ingen rätt för Köparen att använda GD:s varumärken på skyltar eller annars, om inte detta särskilt överenskommit.

Återförsäljarförhållandet gäller till den 31 december det år som Köparens senaste beställning godkändes av GD. Om inte någon av parterna har sagt upp återförsäljarförhållandet senast en (1) månad före dess utgång förlängs det automatiskt i avtalsperioder om ett (1) år i taget med samma uppsägningstid. Köparen bekräftar att GD kan kräva att Köparen ingår ett separat återförsäljaravtal, eller begära andra åtaganden från Köparen, för att återförsäljarförhållandet ska förlängas. GD har vidare rätt att med trettio (30) dagars uppsägningstid säga upp återförsäljarförhållandet om Köparens ägarförhållanden, eller den faktiska kontrollen över Köparens verksamhet, direkt eller indirekt förändras utan GD:s godkännande i förväg.

Erhållande av bonus

Såvida inte annat avtalats beträffande Köparens erhållande av bonus, ska följande gälla. Bonus ställs ut mot kreditfaktura vilken räknas av mot framtida fakturor, om inte GD beslutar att utbetalning är mer lämpligt. Bonus kan avräknas mot Köparens skuld till GD. Bonus avräknas årligen om inte annat avtalats.

Sekretess

Köparen förbinder sig att inte, varken under återförsäljarförhållandets giltighetstid eller därefter, för utom-stående avslöja information som Köparen mottagit från GD och som utgör GD:s företagshemligheter eller annars är av sådan art att den är att betrakta som konfidentiell information. Köparen ska också vidta nödvändiga åtgärder för att förhindra att konfidentiell information avslöjas för utomstående av anställda eller uppdragstagare.

Personbilsdäck: Hastighetsindex – överblick

Standarddäck för personbilar	Högprestandadäck för personbilar	Hastighetsindex (km/h)
Sport Maxx Race	Sport Maxx RT	190
Sport Maxx GT	Sport Maxx RT	210
Sport BlueResponse	Sport Maxx RT	240
SP Street Response+	Sport Maxx RT	270
SP Street Response+	Sport Maxx RT	300
SP Street Response+	Sport Maxx RT	>240

Standarddäck för personbilar	Högprestandadäck för personbilar	Hastighetsindex (km/h)
Ice Touch	Winter Sport 4D	190
Ice Sport	Winter Sport 4D	210
Ice Sport	Winter Sport 4D	240
Ice Sport	Winter Sport 4D	270
Ice Sport	Winter Sport 4D	300
Ice Sport	Winter Sport 4D	>240

Vi står alltid till din tjänst!

Tireportal www.tireportal.com/se

- Registrera dig på Tireportal och hantera ditt Goodyear Dunlop konto på webben
- Kontrollera lagret i realtid dygnet runt alla veckans dagar
- Följ upp och hantera dina ordrar
- Visa din kontostatus och skriv ut dina öppna fakturor
- Reklamera däck
- Kolla in våra senaste prislistor, ny produktinformation, pressmeddelanden med mera www.tireportal.com

TestDriver – sälj med större självförtroende

- Bli en av över 10 000 testförare i Norden.
- Lär dig hur du värderar däck genom att ge oss feedback.
- Läs mer på www.testdriver.nu
- Gilla även vår sida på Facebook
- facebook.com/GoodyearDunlopDriver

Nordiskt informationsrum

I vårt **nordiska information** hittar du bilder och aktuellt marknadsföringsmaterial bmc.goodyear.com/nordic

Besök våra nya webbplats www.dunlop-tires.se

E-post: ContactCenterSverige@goodyear.com

Fax: 08-466 20 90.

Tel.: 020-25 50 00,

Du kan även beställa däck via e-post eller fax.

Kundservice som är öppen veckodagar mellan 07–17.

För personlig service är du alltid välkommen att kontakta vår

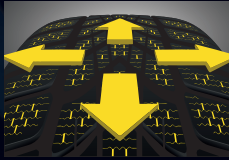
Kundservice

Winter Sport 4D

Utmärkt grepp under varierande körförhållanden vintertid

”Ett vinterdäck i toppklass, med bästa greppet och kortaste bromssträcka på snöiga vägar”

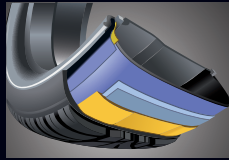
Auto Bild Sportscars #11/2012



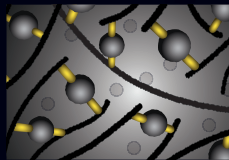
NYTT 4D-SAJSYSTEM
med överlagset lateralt grepp.



NYA V-FORMADE
KANALER med ett system för evakuering av snö.



LÄTTIKTSSTOMME
Minskar rullmotståndet och ökar prestandan på asfalt.



GUMMIBLANDNING med specialpolymerer för extra slitagemotstånd och bättre vidhäftning på hala underlag.

> Utmärkt lateralt grepp på snö.

> Ökat grepp på vattendränkta vägar och

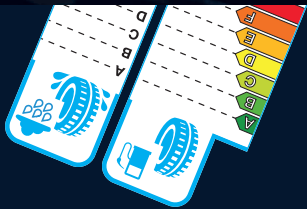
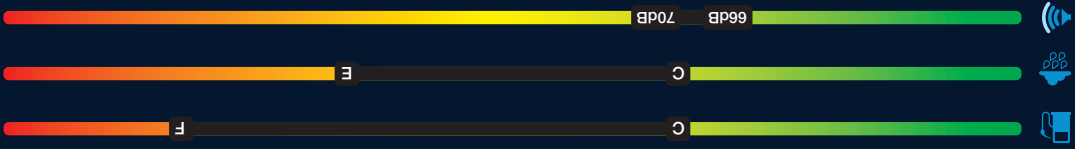
mindre risk för vattenplaning.

> Grepp i toppklass på våta vägar utan att

kompromissa med vinteregenskaperna.

> Konstruktion med låg vikt för lågt rullmotstånd.

EU-DÄCKMÄRKNINGEN



TEST-VINNARE



Sportscars
Geleste Folgenreise
22.05.17.84V
9. Winterreifen im Test
Heft 11/2012
Dunlop Sport 4D
TESTSIEGER



Nordisk körglädje vintertid

Konkurrenskraftig bromsförmåga på is och köregenskaper på svåra vintervägar*

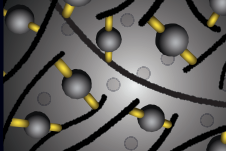
”Styrförmågan på vintervägar är snabb och exakt”

Aftonbladet Bil #7/2012



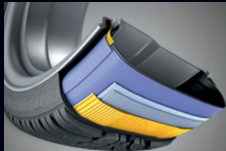
ICE GRIP TECHNOLOGY

med låsande 3D-sajpningar, Maximalt grepp under alla förhållanden och i alla riktningar. Balans mellan sajping och körstabilitet.



NORDISK GUMMIBLANDNING

NING. Senaste generationens gummblandningsteknologi för mycket låga temperaturer.



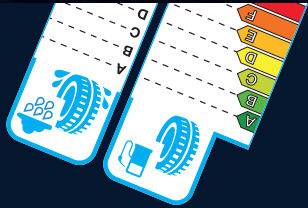
TOUCH TECHNOLOGY

Topmodern lättviktsstomme förbättrar prestandan på torrt väglag samt sänker bränsleförbrukningen.

- > Optimala prestanda under alla nordiska vinterförhållanden.
- > Fördelar: Ger säker och reaktionssnabb vägghållning och fantastisk bromsförmåga på snö och is.
- > Topprestanda på våta och torra vägar.

ICE SPORT

EU-DÄCKMÄRKNINGEN



*Informationen i detta material är giltigt från utfärdandedatumet. Graderingen kan variera beroende på däckets dimension. För mer detaljerad och uppdaterad information, vänligen kontakta din återförsäljare eller besök www.dunlop-tires.se. Testat mot två konkurrerande premiümdäck av kunder och biljournalister på Dunlop Arctic Experience i februari 2011 i Fovantemi, Finland. ** Framtaget med blandning och siffranämningar från testvinnande däck.

14 % bättre acceleration på is*

FÖRST ATT STARTA

13 % bättre bromsförmåga på is*

FÖRST ATT STANNA

ICE TOUCH.
AVANCERAD TEKNOLOGI
FÖR OPTIMALT FÄSTE PÅ
IS OCH SNÖ.



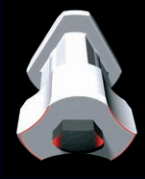
Grepp och bromsförmåga med full kontroll på snö och is

”Dunlop Ice Touch har starkt grepp på snö och is, i synnerhet i fråga om bromsförmåga och acceleration”

Motor #7 2012



4D-DUBBAR Lång bakkant för rejäl bromskraft. Två sidokanter för kurvtagning och framningsförmåga. Vass framkant för maximalt drivgrepp.

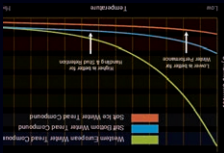


MULTIRIKTAT MÖNSTER. Greppande kanter i alla riktningar för broms, driv och kurvtagningsgrepp på snö och is.



GUMMIBLANDNING FÖR LÅGA TEMPERATURER.

Gummit håller sig mjukt och flexibelt även vid extrem kyla för bättre grepp på framförallt is.





Produktöversikt Vinterdäck



Personbil Vinterdäck



DUBBART

ICE TOUCH
Utmärkt grepp på vintervägar.

Koncept
Ny rotationsbeständ 4D-dubb med enastående grepp på is.

Produkt
Utmärkt grepp på snö och is, med kortast möjliga bromssträcka.

Produkt
Ger säker och reaktionsnabb väghållning och fantastisk bromsförmåga på snö och is.

Koncept
Optimal prestanda under alla nordiska vinterförhållanden.

ICE SPORT
Körglädje på Nordiska vintervägar.



NORDISKT

WINTERSPORT 4D
Utmärkt grepp under varterande körförhållanden vintertid.



HP

TEST-
VINNARE

Produkt
Utmärkt sidogrepp på snö. Ökat grepp på vattendränkta vägar och mindre risk för vattenplaning. Konstruktion med låg vikt för lågt rullmotstånd.

Koncept
Bästa greppet i klassen på våta vägar utan att kompromissa med vinteregenskaperna.

WINTER RESPONSE
Säkert i omväxlande vinterklimat.



ST

Produkt
Utmärkt grepp, broms- och kurvtagningsförmåga i snö.

Koncept
Ett europeiskt dubbritt däck för bilar i kompaktklassen.

SUV/4X4 Vinterdäck



NORDISKT

GRANDTREK S J 6
Ren väghållning.

Koncept
Dubbritt däck med kraftfull väghållning och bromsförmåga på snö- och istäckta vägar.

GRANDTREK WTM3
Vinterkungen.

Koncept
Utmärkt vinterprestanda för stadsjeepar och fyrhjulsdrivna bilar på samma nivå som de bästa personbilarna.

Produkt
V-format riktat däkmönster. Slitana av kiselandring.

Produkt
En särskild glasfiberförstärkning av gummiblandningen med mikro-skopiska dubbar som garanterar ett fast grepp på is. Ufformat för vinterförhållanden både onroad och offroad (50:50).

ULT/LT Vinterdäck



SP LT60

Vinterkungen för lätta lastbilar.

Koncept
Rotationsbestämt däkmönster med sajpningar som ger bättre grepp på snö, is och våta vägar.

Produkt
Perfekt grepp under riktigt stränga vinterförhållanden.

DRIVE WITH CONFIDENCE





DRIVE WITH CONFIDENCE



DUNLOP
125TH
ANNIVERSARY

PRODUKTKATALOG

2013

Goodyear Dunlop Tires Sverige AB
Box 38181, SE-100 64 Stockholm
Tel. vxl: 08-466 20 00, Fax: 08-466 20 92
www.dunlop-tires.se

Kundservice
Tel: 020-25 50 00, Fax: 08-466 20 90
ContactCenterSverige@goodyear.com
www.tireportal.com/se